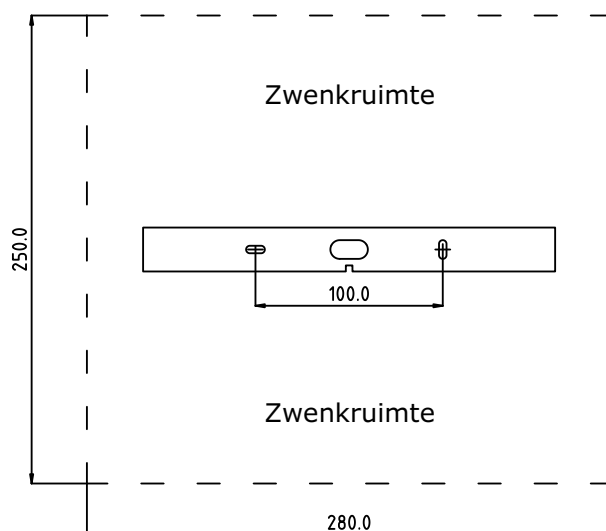
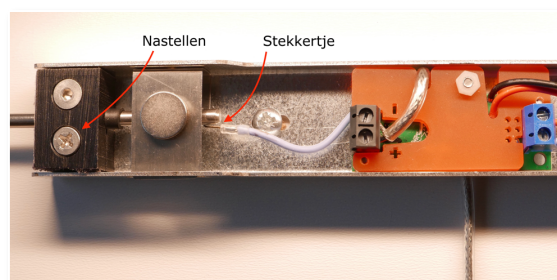




Afdekkapje tegen de kleeftkracht van de magneten optillen en wegleggen.
Voor het ophangen zitten in de verpakking diverse schroeven (hout en steen).



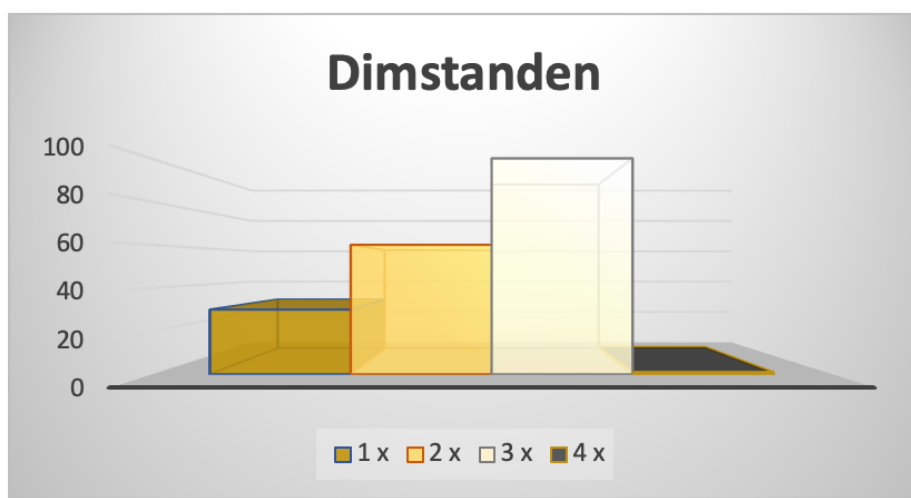
Voor het geval de bedrading aan de beugels in de weg zit: het zijn verende stekkertjes die los geschoven kunnen worden (stroom uit s.v.p.)



De wrijvingskracht van de beugel is na te stellen met de kruiskop schroeven.
De ervaring leert dat dat vrijwel nooit nodig zal zijn; nylon slijt praktisch niet.

Lichtelement omkeren: vastpakken aan de zijkant en lostrekken.

Licht aanzetten: druk kort in de buurt van het streepje op de afdekkap. Er zijn drie dimstanden. En als extra: langer dan 0,5 indrukken is de sluimerstand. De lamp knippert drie keer (de dimmer zegt: 'ik heb het begrepen'), en dan zakt het licht in ongeveer 9' 30" geleidelijk naar nul.



100-240 volt netspanning / 24 volt werkspanning 3 / 5,6 / 8,2 Watt
max. lichtopbrengst 700 lumen

Zie ook de filmpjes

Lichtstanden

<https://vimeo.com/822702050>

Sluimerstand

<https://vimeo.com/822702777>